

Cycle sur le développement économique urbain

L'Economie Créative et Culturelle : un levier pour le développement économique, l'attractivité et l'emploi dans les quartiers prioritaires

Union Fédérale d'Intervention des Structures Culturelles (UFISC)

Nouveaux enjeux – Nouveaux territoires et recompositions

La culture, la créativité comme socle du projet de territoire ?

« L'évolution des modes de vie aménage les territoires »

Jean Viard

Cadre de l'intervention

- **Présentation de l'UFISC, union nationale du champ culturel de l'ESS**
- **L'économie créative et culturelle : De quoi parlons nous ?**
 - Les enjeux pour les territoire et pour le champ culturel
 - Les acceptations et les réalités - Eléments de définition - Quelle lecture plurielle ?
 - Les motivations et dynamiques présentes sur les territoires, des géographies intimes au projet culturel de territoire – une nécessaire inscription dans le développement des territoires
 - Des éléments de caractérisations des processus à l'œuvre sur les territoires
 - Quelques points d'attentions, à discuter et travailler
 - Les leviers pour renforcer les dynamiques sur les territoires demain.
- **Perspective et chantiers de travail pour une économie créative, culturelle et solidaire pour construire les territoires de demain ?**

INTRODUCTION

L'objet de cette journée est d'analyser collectivement les démarches et les dynamiques donc les processus qui relèvent de démarches d'économie créative et culturelle comme source d'attractivité et de développement des territoires.

En ce sens les termes embrasse large aussi nous proposons **une délimitation sémantique** par des repères :

- Economie créative – économie culturelle - économie plurielle
- Compétitivité territoriale versus coopération territoriale – développement territorial
- Coopération, « **empowerment** » (**capacitation**) et **droits culturels comme principe**
- Co-construction comme méthode et enjeux

Présentation de l'union Fédérale d'Intervention des Structures Culturelles (1/2)

- Union de réseaux, fédérations et syndicats, représentants des entreprises artistiques et culturelles de l'ESS, à buts autres que lucratifs, créée en 2000.
- 15 membres dans le champ du spectacle vivant et enregistré, des arts visuels, des médias.... réunissant 2 500 structures sur l'ensemble du territoire.

Les organisations membres : ACTES-IF, CD1D, CITI, FAMDT, FEDELIMA, FEDERATION NATIONALE DES ARTS DE LA RUE, FRAAP, FERAROCK, RIF, RNCAP, LE SCC, SMA, SYNAVI, THEMAA, ZONE FRANCHE

- Intervention et cadre de travail multi scalaire (européenne, national, régionale, infrarégionale) en appui des dynamiques d'acteurs. Contribution à la structuration professionnelle du secteur artistique et culturelle, avec la défense des équipes et structures artistiques et culturelles, entreprises d'initiative privée à buts autres que lucratifs, inscrits dans l'intérêt général.
 - Outil collectif, pragmatique et prospectif, de « recherche et développement »
 - Espace d'outillage coopératif, de services mutualisés et d'accompagnement
 - Acteur de la structuration professionnelle et démarche de co-construction

Présentation de l'union Fédérale d'Intervention des Structures Culturelles (2/2)

- La **reconnaissance de la non lucrativité** et d'un principe non concurrentiel, d'utilité sociale, pour des initiatives privées et professionnelles.
- **L'affirmation positive de la diversité d'un tiers secteur culturel en forte dynamique**, porteur des valeurs de respect et d'émancipation des personnes, de vivre-ensemble et de partage culturel, d'implication et d'initiatives citoyennes.
- **Un mouvement d'initiatives d'économie sociale et solidaire** émerge pour débattre, proposer, se rassembler autour de modes de gestion propres et de pratiques solidaires : **une autre économie est possible !**
- Le besoin d'un **espace prospectif face aux mutations profondes**, d'observation participative et partagée, d'anticipation, de partage des expériences et des innovations ainsi que **d'accompagnement des systèmes d'acteurs**.
- Une **contribution collective à la structuration**, aux cadres normatifs et de régulation et à l'élaboration des politiques publiques.

Préambule : des enjeux pour les territoires....

- Accroissement de la mobilité résidentielle des Français (voulue et/ou subie) / évolution des modes de vie / révolution numériques
- Des mutations profondes en jeu sur les territoires des quartiers prioritaires et au niveau sociétal
- Des défis à relever : Du global au local, du réchauffement climatique à la question de l'alimentation... les territoires face aux « crises »
 - Une décentralisation qui pose « questions »
 - Des territoires dans l'obligation d'être stratégiques
 - Un modèle de développement à bout de souffle ?
 - Des stratégies qui s'entrechoquent ou qui s'ignorent
 - Des leviers hors de portée ?
 - Un projet de société à redessiner ? A refonder ? ...

Préambule : Des enjeux pour le champ culturel et créatif

- Une tension sur les modèles économiques
- Une évolution de l'action publique (RGPP/MAP, recomposition territoriale, mise en concurrence, ...)
- Un paysage culturel atomisé
- Autres approches du développement et de l'économie
- Une forte attention au territoire, ses richesses, logique de développement local
- Nouvelles formes d'organisation, de réseaux, en rhizome, logique numérique...
- Questions croisées de l'emploi, des politiques culturelles, d'économie solidaire...

Des pratiques et des initiatives qui se développent :

- > forte émergence au début des années 2000
- > revendication de sens et de valeurs – d'aspirations
- > dépasser les logiques de concurrence et de marchandisation
- > habitudes de travail et gestion de la pluriactivité
- > ancrage dans l'ESS et travail sur les formes de mutualisation et coopération économique en réponse aux difficultés et aux tensions

L'économie créative et culturelle de quoi parlons nous ?

ENJEUX ET DEFINITIONS

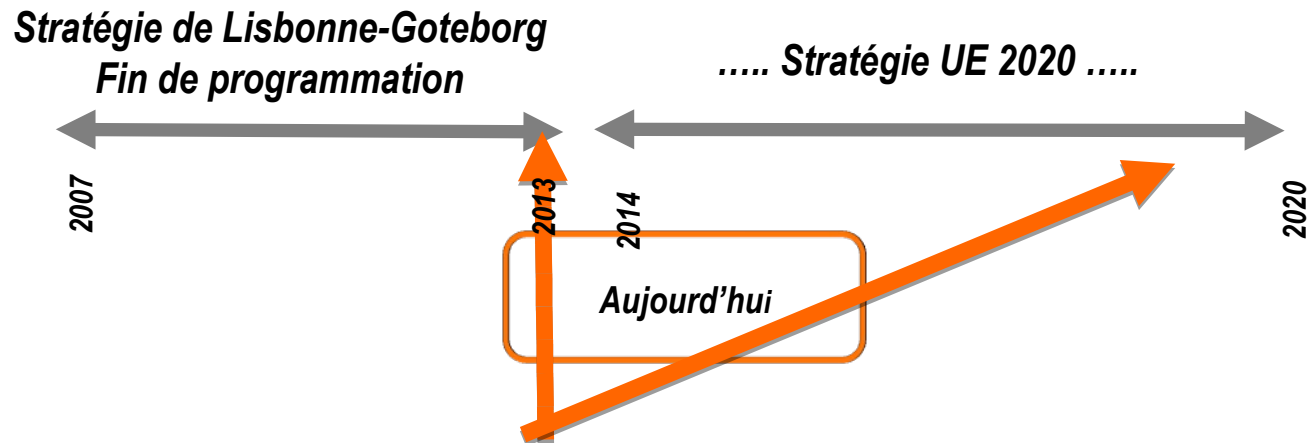
Éléments de définition, une approche multi-scalaire

• La stratégie de Lisbonne-Goteborg (2000/2010)

Connaître les logiques politiques qui structurent ou influent les finalités cadres d'actions

« Faire de l'union européenne un espace économique fondé sur la connaissance et « la rendre la plus dynamique du monde d'ici à 2010, capable d'une croissance économique durable, accompagnée d'une amélioration quantitative et qualitative de l'emploi et d'une plus grande cohésion sociale. »

→ Logique qui fait de la stratégie de Lisbonne un pivot de l'intervention européenne entre 2000 et 2010 et a imposé une approche systémique et transversale.



Éléments de définition : entre économie créative et économie culturelle - une nécessaire inscription dans l'économie plurielle

L'économie créative :

- Définie par l'Europe comme un « *ensemble d'activités exploitant l'inventivité esthétique et artistique de groupes de travailleurs créatifs* ». Elle est très dépendante du territoire dans laquelle elle s'exerce
- Le concept est renforcée autour des notions de « ville créative » avec les travaux du sociologue britannique Charles Landry (1990) et par une approche de la régénération urbaine. La question s'amplifie avec la publication du livre de Richard Florida sur la « classe créative »
- Elle connaît aussi ses détracteurs qui soulignent les risques et dangers qui l'accompagnent. La marchandisation de l'art et de la culture est un des risques soulignés.

L'économie culturelle :

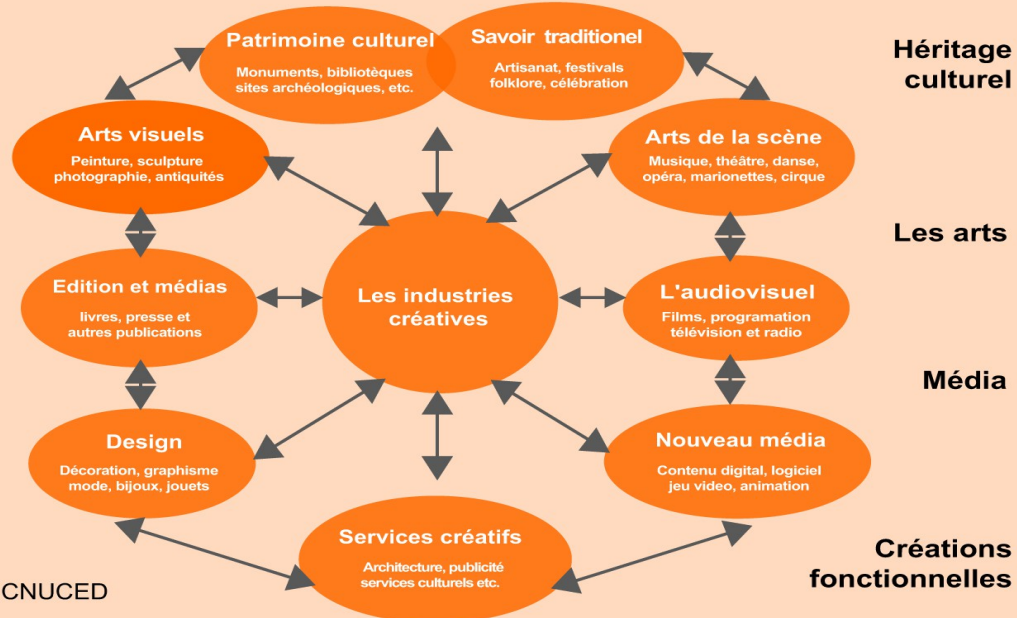
- L'économie de la culture porte sur la valorisation économique des pratiques artistiques et du patrimoine, dans leur relation aux équipements culturels et aux politiques culturelles.
- Un des points de convergence de l'économie culturelle et de l'économie créative est dans le dépassement récent de la dialectique conflictuelle entre création artistique et valorisation économique de cette créativité – se rejoint sur la question de la valorisation des produits culturels, produits de niche à haute valeur ajoutée pour certains, produits industriels à faibles prix pour d'autres, grâce à la duplication numérique.

La nécessaire inscription dans l'économie plurielle :

- le principe de marché (rencontre entre l'offre et la demande de biens, en vue de réalisations d'échanges)
- Le principe de redistribution (présence d'une autorité centrale qui a la responsabilité de répartir la production en fonction de mécanismes de prélèvement et d'affectation).
- le principe de réciprocité (prestations entre individus en vue de créer un lien social entre eux).

Éléments de définition « entre économie créative et économie culturelle - une nécessaire inscription dans l'économie plurielle

La classification de la CNUCED



Source: CNUCED

La classification renvoi en réalité et sur les territoires avant tout à des dynamiques, des initiatives culturelles qui sont diverses et multiples, les éléments de définition pose la question de la mise en mouvement (dynamiques) du faire ensemble qui varient en fonction de la finalité recherchée (commune), des protagonistes engagés et du cadre d'exercice → renvoi au principes de coopération

La coopération, un moyen de...

La coopération renforcée entre acteurs est considérée comme **un moyen** :

- de **structurer une offre culturelle et artistique** en coordonnant les actions de divers acteurs dans une dimension plurielle
- de **consolider un projet culturel de territoire avec la diversité de ces composantes**
- de **lutter contre une concentration/rationalisation institutionnelle** et de prendre en compte une diversité d'acteurs sur un territoire,
- de **co-construire une politique publique** en acte,
- de se projeter dans une croissance non-prédatrice, non-hégémonique sur un territoire, une posture d'auto-limitation
- d'apporter du sens, une image et une dynamique de projet...
- De renforcer l'attractivité et le développement du territoire par la prise en compte des ressources et richesses de celui-ci .

Les différentes formes de dynamiques observées pour agir ensemble en mode horizontal pour le développement économique et l'attractivité des territoire

L'INSCRIPTION DANS UNE DIVERSITE DE MODE DE COOPERATIONS – LES GÉOGRAPHIES INTIMES

A chacun son « territoire » ?

Des géographies intimes...

Les projets révèlent une matière abondante...à traiter !

- Abondance de dynamiques, d'énergies et d'acteurs.
- Des potentialités et des innovations à consolider
- Des contradictions, des détresses, de l'invisibilité ...

Ce n'est plus le lieu qui fait lien

- Evolution des modes de vie, explosion des mobilités, des temporalités, des sources d'informations,
- Brouillage des catégories « nouveaux arrivants - souche » - « attentes » - « désirs »...

A chacun son « territoire » ?

Des géographies intimes...

- *Les individus/personnes sont multidimensionnels, protéiformes, équivoques... et les quartiers aussi !*
 - Phénomènes de multi-appartenance géographique ou/et professionnelle ou/et identitaire ou/et associative (les groupes, les réseaux...).
 - Le quartier : lieu de recherche du lien social pour les uns, lieu de retrait social pour d'autres...
 - Des quartiers et territoires multi-fonctionnelle : lieu de détente, lieu de production, lieu de travail ou de résidence...
- L'absence de lieux et de temps pour le débat, l'interconnaissance, l'agir ensemble ...
 - Agir ensemble, lutter pour : fédération d'énergies autour d'enjeux communs
 - La création de nouveaux « espaces publics » de discussion – les conseils de quartiers, les jardins partagés...

Place et rôle de la culture – de la créativité dans le développement d'un territoire...

Culture, vous avez dit culture(s) ?

Propositions

- La culture comme capacité à produire du sensible (l'art, facteur du sensible, expression du sensible)
- La culture comme capacité à créer de la ressource du lien, du sens (commun) et du développement
- La culture comme élément de mobilisation de ressources nouvelles - La culture comme élément de liaison entre ressources territoriales - L'effet puzzle ou la juxtaposition des acteurs sur un territoire. L'effet chaîne de valeur ou l'imbrication des dynamiques locales pour renforcer son image – l'accueil qu'il propose et son attractivité

• « *La culture, c'est ce qui relie les savoirs et les fécondes* » Edgar Morin

• « *La culture, c'est ce qui répond à l'homme quand il se demande ce qu'il fait sur la terre* » André Malraux

Culture et développement territorial : de la « fabrique » aux outils

La culture comme « **fabrique** » des Hommes et des Territoires

L'histoire, le(s) patrimoine(s), les savoir-faire, les usages, les « success story » : l'âme singulière du territoire, sans cesse en mouvement. L'éducation populaire, l'émancipation des individus, la mixité, le lien social. L'ouverture du territoire et des mentalités, sa confiance... Le 1 + 1 = 3 (l'apport de nouvelles « références »). Exp : culture et coopération, la course butaric...

La culture comme **socle** du développement

Le lien et l'inter connaissance entre les populations, entre les habitants, entre les acteurs. Donne du sens au territoire, entre et aux actions : l'identité territoriale et la légitimité du projet de territoire. La culture de l'accueil, la culture de l'entreprise et de l'entreprendre...

Culture et développement territorial : de la « fabrique » aux outils

La culture comme **levier** du développement

L'appropriation et la mise à disposition de **l'image et de l'identité** du territoire. Se sentir « **augmenté** » en habitant un territoire (le travail sur les représentations) - **Vigilance** : politique d'investissements, politique structurante, ne pas construire une suite d'actions mises bout à bout.

La culture comme **outil** du développement

La construction de **l'attractivité du territoire** et de son offre (**faire rester, faire venir ; publics cibles jeunes, cadres, saisonniers, seniors**). ex : territoires et économie touristique, la seine saint denis (attractivité territoriale après de l'exode), Pays de redon...Le marketing territorial. La **mise en valeur** du territoire (paysages, patrimoines certes mais également des personnes qui font les dynamiques. L'inscription au cœur des stratégies de développement (PNR, Contrat de ville, SREDII) et qui renforce les liens avec la biodiversité économique du territoire. **Vigilance** : instrumentalisation

Culture, crises et perspectives

La culture face **aux mutations** des territoires

Création, innovation : réinvestissement d'espaces, d'histoires, reconversion...

Ex : Bilbao (*Guggenheim : 1 million de visiteurs, 1,57 milliards € à l'économie de la région, 45 000 emplois directs ou indirects depuis 1997*), Grenoble, ... www.creativité-et-territoires.org

La culture face aux **crises** (énergétique, climatique, économique, alimentaires). L'envie et la volonté de changer.

Permettre la « grande transformation » vers une nouvelle civilisation, un autre rapport au monde ?

La culture comme socle du projet de territoire ?

Quelques éléments clefs...

- L'identité du territoire : travailler la mixité, l'ouverture, l'image, l'ambiance, l'animation. Elle donne le cap, l'horizon et l'ambition
- Travailler la prise en compte de la diversité pratiques culturelles des personnes (multi-publics, multi-acteurs)
- Relier les projets économique, sociaux, environnementaux dans la dynamique culturelle du territoire
- Penser gouvernance, participation, implication, communication...
- L'accompagnement des projets comme ressource à part entière du territoire !!!

La diversité des formes de coopérations observées sur les territoires des quartiers prioritaires

Des formes multiples : Collectifs formalisés menant des actions communes ponctuelles ou régulières, Collectifs artistiques de production, Réseaux auto-organisés, GE, CAE, Collectif avec lieu mutualisé (friche, pépinière, tiers lieux), Projets coopératifs avec participation citoyenne (SCIC, AMACCA, cigales...), Grappe d'entreprise ou groupement de coopération économique territorial (PTCE, cluster...).

Des formalisations diverses en cours et à consolider :

Par une simple coordination éphémère de projet

Par un groupement solidaire ponctuel (dépôt d'un projet)

Par une (inter-)association permanente (Réseau – Inter-réseaux).

Par un groupement d'employeur (objet centré sur l'emploi)

Par un GIE ou une SCIC (à objet + large)

Par convention : le groupement de coopération sociale et médico-sociale, GCSMS - le groupement d'économie solidaire (GES)

Quels leviers pour renforcer les dynamiques de coopération,
l'attractivité et le développement des emplois dans les quartiers ?

POINTS D'APPUI ET D'ATTENTION

Les motivations pour renforcer les coopérations, l'attractivité et le développement des territoires

- Proposer une alternative, **produit du sens**, produit plus d'équité
- Permet de se remettre en question, **interconnaissance** des acteurs
- Produit de **l'intelligence collective**, partage de compétences
- Produit de la **responsabilité collective**, oblige à repenser la construction de la décision, participe de la progression des personnes
- **Cadre structurant**, levier d'accompagnement et de soutien, « L'union fait la force »
- Implique de la confiance et de la **bienveillance**

Les points d'attention observés et des accompagnements à poursuivre pour le développement économique et social des quartiers

- **Un contexte de « coopération »** = coopérer et compétition, coopérer dans un champ de « concurrence » (financements publics contraints, notoriété...)
- **Des objectifs communs à bien définir entre les réseaux, les acteurs** : dépasser les fantasmes, préciser les ambitions, les enjeux (de survie, d'amélioration des services, d'efficacité et d'efficience, d'intérêt général...), et aussi recréer du commun (fondamentaux)
- **Des niveaux d'engagement à évaluer** : calculé (coût perçu), affectif (désir de communs, valeurs), normatif (obligation)
- **Des conflictualités à ne pas ignorer, bien identifier et avoir conscience**
 - Des « limites » et « besoins » de chacun
 - Des rôles de chacun dans le groupe
 - De la complexité de la vie du groupe (qui peut s'analyser)
 - Des craintes de pertes d'identité individuelles dans le collectif
 - Des évolutions de l'existant vers de nouvelles gouvernances qui impactent le fonctionnement de chacun

Positionnements et natures des dynamiques observés sur les territoires

Trois positionnements observés, qui parfois se conjuguent :

- **Filière** : structuration d'une filière (livre, musiques, design...) (industries créatives)
- **Economique** : gestion collective de dispositifs, services mutualisés aux entreprises
- **Développement local** : réponse à des besoins du territoire – l'inscription de la culture au cœur de la dynamique de développement du territoire

Trois natures observées, qui parfois se conjuguent chez les dynamiques et les projets

- « **coopération technique** » : mutualisation de moyens, ressources, compétences... (copieur, locaux, matériels, emplois, fonctions d'accueil, communication...)
- « **coopération de projet ou d'activité** » mobilisant des moyens plus structurés (services aux membres, gestion des ressources humaines, gpec, réponses aux marchés publics, achats groupés, échanges inter-entreprises...)
- « **coopération stratégique** » en partageant des visions communes (territoire, enjeux...), sur des projets à fort engagement (fse, feder...), nouvelles activités, création d'entreprises

Enjeux que nous observons à investir pour renforcer l'attractivité et la création d'emplois sur les territoires

- **L'enjeu culturel** : Affirmer le rôle fondamental de la culture comme bien commun/construction humaine, travailler à la responsabilité culturelle des territoires.
- **L'enjeu d'économie politique** : renforcer la solidarité démocratique, résister à la libéralisation et la marchandisation, favoriser les services sociaux et culturels d'intérêt général – source d'interaction social et de développement
- **L'enjeu démocratique** : améliorer la qualité démocratique par plus de coopération et de participation, favoriser les processus ascendants en renforçant l'implication des acteurs du champ artistique et culturel et en améliorant les espaces intermédiaires associatifs.
- **L'enjeu de structuration** : lutter contre la précarisation et la fragilisation des entreprises, des emplois et affirmer la nécessité d'un accompagnement de la dynamique culturelle, prendre en compte les nouvelles organisations du travail et les processus coopératifs, renforcer la responsabilité employeurs dans les entreprises et le dialogue social territorial.
- **L'enjeu d'organisation collective** : mettre en réseau les acteurs, consolider une force collective alternative à côté des industries culturelles régulées par le marché et des équipements hégémoniques se justifiant par l'excellence pour résister à la concentration des moyens et des légitimités

Des chantiers et propositions de travail à investir

- **Enjeux de la structuration** des modèles organisationnels et socio-économiques (emploi ...)
- **Enjeux de la co-construction** de l'action publique (Relation association – collectivités publiques) - Quelles relations nouvelles avec les collectivités publiques ? (circulaire Valls...)
- **Enjeux de la prise en compte des droits culturels** et de leurs mises en œuvre ?
- **Enjeux de la co-construction des politiques publiques** : Renforcement du dialogue avec les territoires de projets et les intercommunalités notamment dans le cadre de l'acte 3 de décentralisation, comment renforcer les démarches de co-construction comme les SOLIMA (schémas d'orientation de développement des lieux de musiques actuelles...)
- **Enjeux des financements et de l'hybridation des ressources** (Subventions, mécénat, fonds de dotation, ingénierie financière, finances solidaires – quelle réflexion collective et travaux sur les besoins et outils en ingénierie financières (fonds de trésorerie mutualisé, renforcement des fonds propres, investissement...)) ;
- **Enjeux des coopérations renforcées** : quel accompagnement de l'entreprendre collectif et citoyen en région : PTCE, Groupement d'employeurs culture, Coopérative d'activités et d'emplois Culture... ;
- **Enjeux des politiques européennes** : quels apports des entreprises artistiques et culturelles dans les objectifs de cohésion sociale et territoriale ? (SRDEII, programmes opérationnels...).

Merci pour votre attention

Les enjeux principaux...

- Coté territoires :
 - L'inter territorialité (), la « gestion » des flux
 - La mixité fonctionnelle et sociale des territoires (liens nouveaux/locaux/personnes)
 - Les gouvernances (locale et territoriales)
 - Une stratégie partagée et « légitimée »
 - Une capacité à innover et à expérimenter
 - Une dynamique à « fabriquer » des acteurs et des personnes

Et quelques questions en guise... de digestif

La culture c'est quoi ? Une politique culturelle c'est quoi ? → Lieux de « malentendus »?

Entre le (s) financeur(s) et les porteurs de projet :

- Soit rentable, soit dans la commande et tais-toi ?
- Paye et tais-toi ?
- Quel rôle et objectifs pour la collectivité ?
- Quels rôles pour l'agent de développement/ chargé de mission « culture » ?
- Quels rôles pour les artistes, compagnies, associations ?